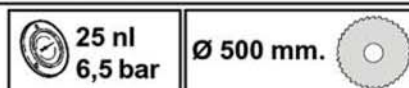


SD 26

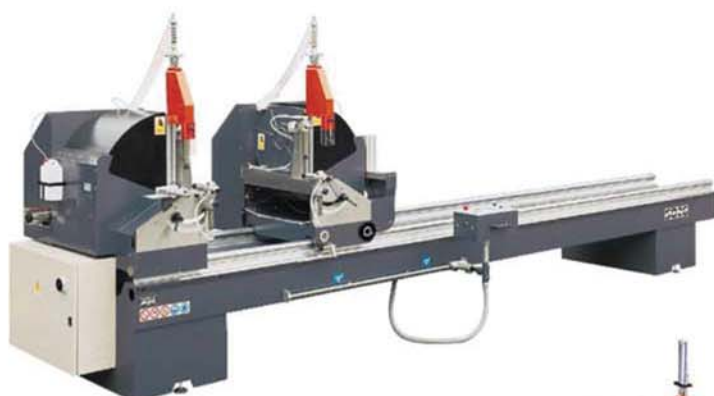


Doppelgehrungssäge mit ölpneumatischem Vorschub mit versenkbaren Stimsägeblättern.

Linkskopf fest und Rechtskopf beweglich.

Pneumatisches Kippen von beiden Köpfen bis 90° - 45° - 22,30°

Mögliche Zwischengrad durch mechanische Anschläge.



SD 26

SD 26-S4/S5

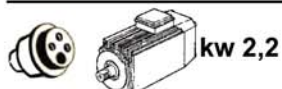


SD 26-S6



Liste des Ausstattungsmaterials:

- HM Sägeblatt Ø 500 mm für Aluminium und PVC (2 Stk.)
- Kühlanlage der Blätter mit Venturi-Effekt
- Rauch- und Späneabsaugungsöffnungen, Außendurchmesser Ø 80 mm.
- Verschiebbar Steuereinheit
- Profilzwischenstütze 2 Satz
- Pneumatische Doppelspannungen horizontal und vertikal
- Blaspistole mit Spirale
- Verpackung mit Schutzplastikfolie
- Betriebs- und Wartungsanleitung und Ersatzteilkatalog
- Serviceschlüssel
- Pneumatisch gesteuerte Sägeblätterschutzabdeckung



SD 26



Ø 500 mm.



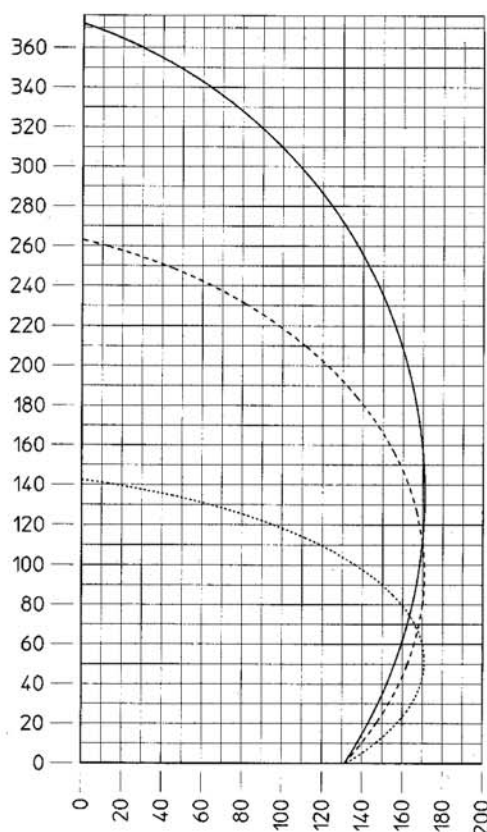
KOPFNEIGUNG



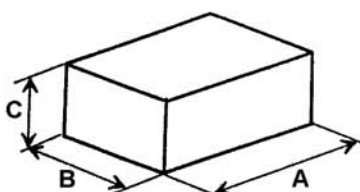
Min. 290
MAX 4000 - 5000 - 6000

SCHNITTSDIAGRAMM

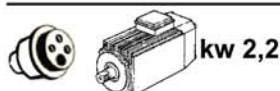
90° Kopfneigung (Vollinie)
45° Kopfneigung nach Außen (Strichlinie)
22°30' Kopfneigung nach Innen (punktierte Linie)



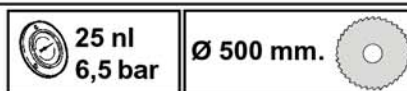
GEWICHT UND MAßE DER VERPACKUNG



SD26 - SD26s4 - SD26s5 - SD26s6				
Cutting length	A	B	C	Kg
m. 4	5100	1200	2000	950
m. 5	6100	1200	2000	1000
m. 6	7100	1200	2000	1050



SD 26



GESTALT DER VERSCHIEBUNG DES RECHTEN KOPFES

SD 26	
	<p>Handbetätigte Verschiebung und manuelle Positionierung des beweglichen Kopfes. Einlesen der Maßen durch Masstab.</p>
SD 26 S4	
	<p>Motorbetriebene Verschiebung und Positionssteuerung des beweglichen Kopfes durch Positionierungsgerät. Elektronik von industriellem Konzept. 99-Datenspeicher zur autom.Korrektur des Schnitts 45°.</p>
SD 26 S5	
	<p>Motorbetriebene Verschiebung und Positionssteuerung des beweglichen Kopfes durch Positionierungsgerät. Alphanumerisches LCD-Display. Elektronik von industriellem Konzept. Werkstück-Zählwerk Funktion. 99-Datenspeicher zur autom.Korrektur des Schnitts 45°. Einlesen der Schnittlisten von MS-DOS-Disketten, über ASCII Datenformat kompatibel zu allen gängigen Konstruktionsprogr. Disketteneinheit 3,5".</p>
SD 26 S6	
	<p>Motorbetriebene Verschiebung und Positionierung des beweglichen Kopfes durch industriellen PC. Mouse (Typ PS/2). LCD-Display. Serien-Linie zur Kabel-Verbindung. Programm-Verwaltung der Schnittlisten auf Maschinenbord oder direkt vom Büro. Einlesen der Schnittlisten von MS-DOS-Disketten, über ASCII Datenformat kompatibel zu allen gängigen Konstruktionsprogr. Disketteneinheit 3,5".</p>

SD 26 S4 - S5 - S6

Codice
Artikelnr

0F0896297



Arresto mec. per taglio a "punta" su 1 testa
Mech. Arretiervor. "spitzen" Schnitt (Je Kopf)

Codice
Artikelnr

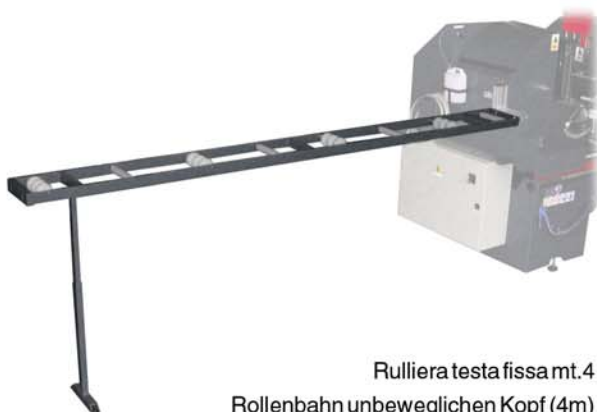
0F3891554



Piano sup. con morsa pneum.
Oberer Tisch mit pneumatischem Spanner

Codice
Artikelnr

0F3896429



Rulliera testa fissa mt.4
Rollenbahn unbeweglichen Kopf (4m)

Codice
Artikelnr

0F3896430



Rulliera testa mobile mt.3
Rollenbahn beweglichen Kopf (3m)

Codice
Artikelnr

0F4896425



Supporto intermedio pneumatico
Mittl. Pneumatisch Ständer

Codice
Artikelnr