



TA 450



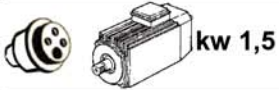
Ölpneumatische Gehrungssäge mit automatischem Sägevorschub und versenkbarem Stirnblatt. Neigung des Sägekopfes durch Gleichstrommotor mit elektronischer Steuerung alle Winkel von -20° bis $+20^{\circ}$



TA 450

Liste des Ausstattungsmaterials:

- HM Sägeblatt Ø 450 mm für Aluminium und PVC (1 Stk.)
- Komplette Gehäuse
- Pneumatische Doppelspannungen horizontal
- Rauch- und Späneabsaugungsvorrichtung
- Kühlanlage des Blattes mit Venturi-Effekt
- Blaspistole mit Spirale
- Verpackung mit Schutzplastiukfolie
- Betriebs- und Wartungsanleitung und Ersatzteilkatalog
- Serviceschlüssel



TA 450

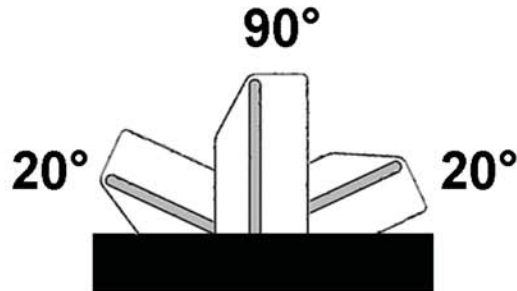
10 nl
6,5 bar

Ø 450 mm.



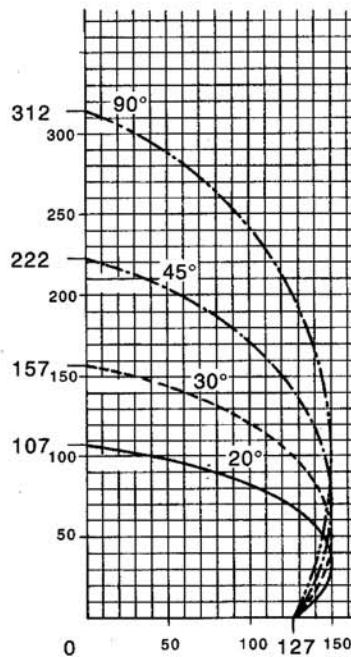
KOPFNEIGUNG

Kopfneigung von 20° Rechts/Links.

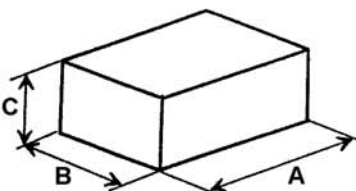


SCHNITTSDIAGRAMM

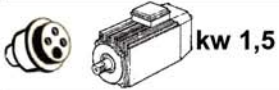
- 90° Kopfneigung (punktierter Linie)
- 45° Kopfneigung nach Außen (Strichlinie)
- 30° Kopfneigung (Punkt-Strichlinie)
- 20° Kopfneigung (Punkt-Volllinie)



GEWICHT UND MAßE DER VERPACKUNG



TA 450				
Model	A	B	C	Kg
TA 450	1320	750	1550	390



TA 450



Ø 450 mm.



/ Description of electronic equipment

Elektron. Vorschubkontrolle des Sägekopfes durch Encoder
 Kopfneigung an 3 bestimmten Graden -45°; 90°; +45°
 Hunderteilige Regulierung der Winkeln zwischen 70° Rechts
 und 70° Links, lesbar am Display
 Manuelle-Hunderteilige Gradkorrektur
 Automatisches Anfahren des Referenzpunktes.
 Manuelle Positionierung des Sägekopfes durch Erhöhung in
 Zehntelgraden.
 Alphanumerisches Display aus 5 Zeichen
 Fehlerdiagnose durch Display